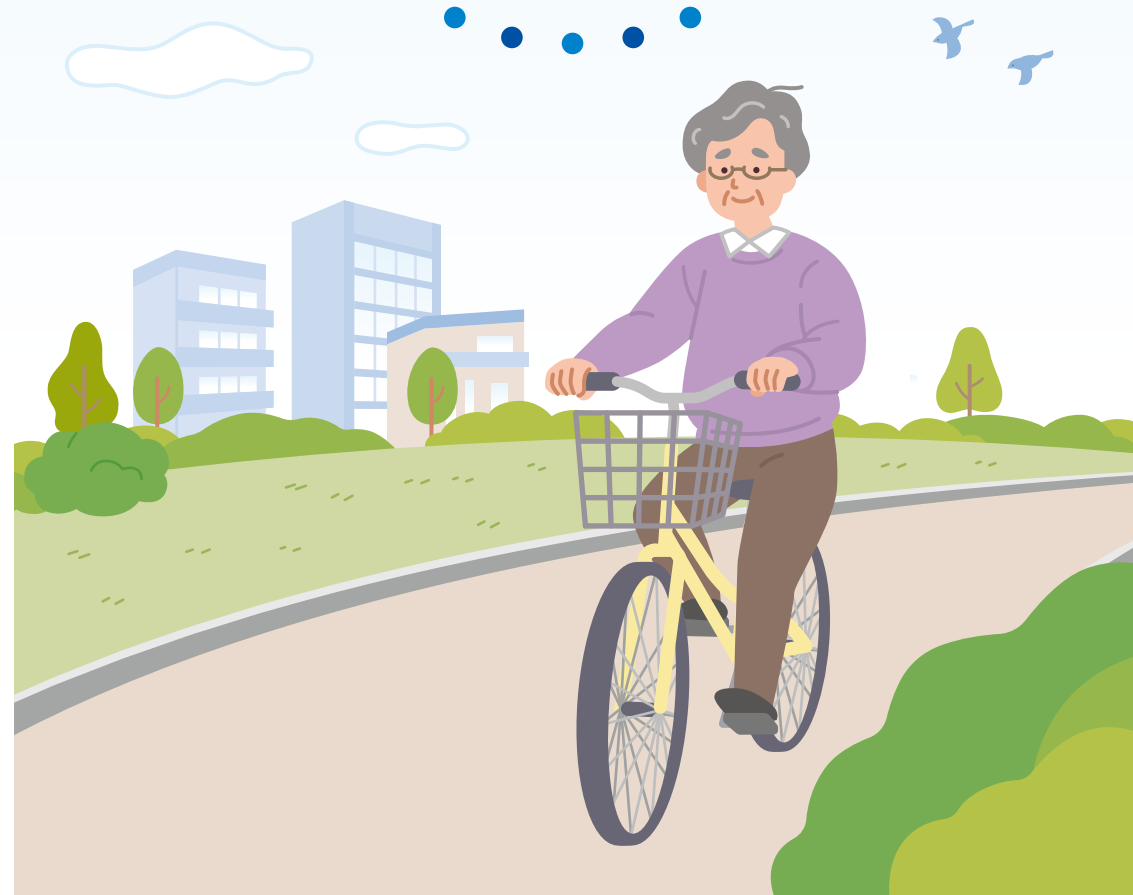


カムザイオス®の治療を受けている医療機関の連絡先を控えておきましょう。

医療機関名

カムザイオス®カプセルを 服用される患者さんへ



はじめに

本冊子は、カムザイオス®を服用する患者さんに向けて、病気やおくすりのこと、日常生活での注意事項など治療を行うにあたって理解を深めていただきたいことをまとめたものです。必要なときに見返すことができるように保管しておきましょう。わからないことや不安なことがありましたら、医師にご相談ください。

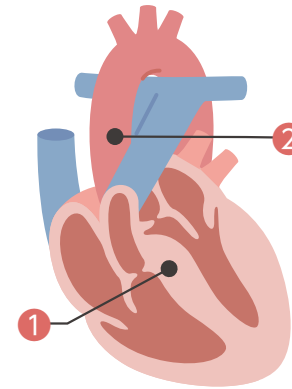
目次

● カムザイオス®のはたらき	3
カムザイオス®の服用について	4
カムザイオス®服用中の検査	5
カムザイオス®を服用する際に気を付けること	6
・心不全	
・他のおくすりとの飲み合わせ	
・妊娠：胎児への毒性	
・その他の注意事項	
Q&A	9
Webサイトのご紹介	10
● 患者さんカードのご案内	11

カムザイオス®のはたらき

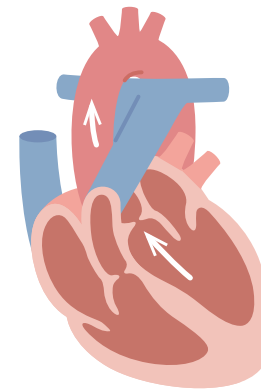
カムザイオス®は閉塞性肥大型心筋症の治療薬です。

閉塞性肥大型心筋症とは



肥大型心筋症は、心臓の壁が厚く硬くなり、心臓が血液で満たされにくくなります。肥大型心筋症の中でも閉塞性肥大型心筋症と呼ばれる一部の患者さんでは、心筋が非常に厚くなり、心臓から全身に送られる血液の流れが阻害されたり少なくなったりします。

- ① 心臓の壁が厚くなる。
- ② 血管へ血液が送り出されにくくなる。



カムザイオス®のはたらき

カムザイオス®は心臓の過剰な収縮を抑え、血液の送り出しにくさを緩和します。カムザイオス®のこのような働きにより、症状や運動能力が改善する可能性があります。

カムザイオス®の服用について

カムザイオス®は、患者さんの状態に応じて服用する量を調節するために定期的に検査を行います。医師の指示どおり服用し、定期的に受診をしましょう。

ただし、カムザイオス®を使用できない場合や、使用する際に注意が必要な場合があります。

本剤服用開始前に必ず医師から説明を受けてください。

服用方法

- 1日1回、水やぬるま湯で服用します。
- 食事の前でも後でも、どのタイミングで服用してもかまいません。
- 患者さんの状態に応じて服用する量を調節するため、変更になった場合は、飲み間違えないように気をつけましょう。
- 医師の指示に従って、毎日決められた時間に、決められた量を飲みましょう。



定期的な受診

服用中は定期的に検査を行って、効果や副作用を確認する必要があります。決められたスケジュールに従って受診してください。



カムザイオス®服用中の検査

定期的に心エコー検査を行い、心臓の状態を確認します。カムザイオス®の用量が変更になった場合や他のおくすりの用量が変更になった場合にも、医師の指示に従って心エコー検査を受ける必要があります。

心エコー検査とは？

心エコー検査は、超音波を用いて心臓の働きを評価する検査です。心エコー検査により、医師はあなたの心臓がカムザイオス®による治療にどのように反応しているかを確認し、用量を調節したり、治療を中断または中止したりすることがあります。医師の指示に従って心エコー検査の予約を取り、受診することが大切です。心エコー検査の日付と時間を忘れないように、携帯電話やカレンダーにリマインダーを設定しましょう。

検査実施の目安



初回の心エコー検査はカムザイオス®服用開始前に行います。服用開始から4週間後、12週間以降は少なくとも12週間ごとに心エコー検査を行います。12週間以降で増量になった場合は変更から4週間後、12週間以降に、維持用量になった場合は少なくとも24週間ごとに検査を行います。心エコー検査のタイミングは患者さんの状態に応じて医師が判断します。

カムザイオス®を服用する際に気を付けること

カムザイオス®を服用するにあたって以下のようなことに気をつけてください。

- 心不全：心臓が体に十分な血液を送れない状態
- 他のおくすりとの飲み合わせ：特定の薬やハーブサプリメントとの相互作用による心不全
- 妊娠：胎児への毒性

心不全

カムザイオス®は心臓の筋肉にあるミオシンに作用するため、心臓の収縮機能が障害され心不全を起こす可能性があります。収縮機能障害による心不全は重篤で、ときに生命を脅かす可能性があります。以下のような症状が現れた場合や悪化した場合は、すぐに医師に連絡、もしくはほかの医療機関を受診してください。

- ✓息が切れる、呼吸が苦しい
- ✓胸が痛い
- ✓疲労感
- ✓どうき動悸
- ✓足のむくみ



他のおくすりとの飲み合わせ

一部のおくすりやサプリメントは、カムザイオス®の作用に影響を与え、収縮機能障害による心不全のリスクを高める可能性があります。毎日服用していないものも含め、使用しているすべての処方薬、市販薬、サプリメントについて医師または薬剤師に伝えましょう。また、医師または薬剤師に相談せずおくすりやサプリメントを服用したり、服用を中止したり、用量を変更したりしないでください。

飲み合わせに注意が必要なものの一例

- おくすり(抗菌薬など)
- サプリメント(セイヨウオトギリソウ含有食品)
- 食べ物(グレープフルーツジュース)



妊娠：胎児への毒性

カムザイオス®の服用中に妊娠すると、胎児に影響を及ぼす可能性があります。

妊娠している場合、または妊娠する可能性がある女性で適切な避妊法を行っていない場合には、カムザイオス®を服用することができません。あなたに最も適している避妊方法については、医師にご相談ください。妊娠を検討している場合は、医師に相談しましょう。

・カムザイオス®服用中

妊娠する可能性がある女性は、カムザイオス®服用中や最後の服用から少なくとも4ヵ月間は適切な方法で避妊をしましょう。

服用中に妊娠が疑われた場合は、すぐに医師にご連絡ください。

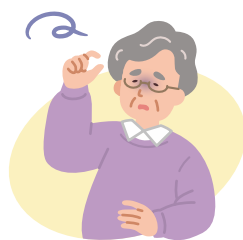
その他の注意事項

めまい

カムザイオス®は服用後にめまいが生じる可能性があります。

お示している以外にも副作用が疑われる場合、気になる症状がある場合は、医師に相談しましょう。

一部の疾患(心房細動など)ではカムザイオス®の治療に影響を及ぼす可能性があります。



Q 薬を飲み忘れたときはどうしたらよいですか？

飲み忘れに気がついたら、すぐにその日の分を服用してください。翌日はいつもの服用時間に1回分を服用してください。同じ日に2回分を服用しないでください。

飲み忘れを防ぐために、時間を決めて毎日同じ時間に服用しましょう。

Q 間違っ多く服用してしまったときはどうしたらよいですか？

すぐに医師または薬剤師にご相談ください。

Q カプセルをあけて服用してもいいですか？

効果に影響がでることがあるため、カプセルの中身をだしたりかみ砕いたりしないでください。カプセルが飲みにくい場合は、医師にご相談ください。

Q お薬を服用中に摂取してはいけないものはありますか？

グレープフルーツジュースやセイヨウオトギリソウと一緒に服用するとカムザイオス®の効果に影響がでることがわかっています。カムザイオス®服用中はこれらの摂取は控えましょう。

Q 次の受診日に予定がはいつて受診できなくなってしまったときはどうしたらよいですか？

安全に服用するために定期的に検査を行う必要があります。決められた日に受診できない場合は、医師に相談し受診日を変更しましょう。受診日を忘れないように、カレンダーや手帳などに記載しておくとういでしょう。

そのほか、気になること、不安なことがあったら医師、看護師、薬剤師などに相談しましょう。



Webサイトのご紹介

患者さん向け製品サイト(準備中)

カムザイオス®を服用される患者さんに、おくすりへの理解を深めていただくためのwebサイトです。



<https://www.camzyos.jp>

肥大型心筋症テラス

肥大型心筋症についてさらに理解を深めていただけるよう、情報提供をしております。



<https://hcm-terrace.jp>

患者さんカードのご案内

この患者さんカードは常に携帯しましょう。

診察をうける全ての医療機関、薬局にかかるときには、カムザイオス®を服用していることを伝えてください。

患者さんカードにはカムザイオス®のリスクに関する情報が記載されています。緊急連絡先や医療機関の連絡先を記載し、財布などにいれて常に携帯してください。



患者さんカード

RMP

カムザイオス®を服用している
患者さんへ

 ブリストルマイヤーズスクイブ